

O seu negócio já está  
no Google meu negócio?



Search



Aparecer nas primeiras posições do **Google** pode fazer a diferença para alavancar o negócio.

Estar no **Google** meu negócio é uma das ferramentas para alcançar essa posição.

# Google meu negócio

Do pequeno negócio às multinacionais, todos querem aparecer na primeira página do Google. Para chegar nessa cobiçada posição é preciso trabalhar em várias frentes, desde usar técnicas de SEO (faz com que seus conteúdos tenham mais chances de ranquear organicamente no Google) para a produção de conteúdos até pagar para aparecer através do Google Adwords ou de investimento em links patrocinados.

Com o **Google meu negócio**, o empresário pode divulgar o seu negócio de forma gratuita nos resultados orgânicos (sem pagar para aparecer) de pesquisa no Google Maps e no próprio Google. Vale reforçar que essa ferramenta do Google é gratuita e que se alguém se apresentar como funcionário do Google ou associado e cobrar para fazer esse serviço é fraude. Você mesmo pode inserir sua empresa na plataforma sem pagar nada por isso.

Aqui vamos te mostrar as vantagens dessa adesão e um passo a passo para facilitar o processo.



## O que você consegue fazer no Google meu negócio

- **Inserir e apresentar sua localização no Google Maps** (incluindo um tour virtual pelo seu negócio e o traçado de rotas para o estabelecimento).
- **Acrescentar dados de contato como endereço, e-mail, site e telefone** (se o leitor pesquisar um celular, ele pode fazer a ligação a partir do próprio buscador ).
- **Exibir o horário de funcionamento da loja e os horários de maior movimentação.**
- **Expor as notas e comentários de clientes.**
- **Mostrar fotos internas da empresa.**
- **Compartilhar perfis em outras redes sociais**





## Por que é importante estar no Google meu negócio?

- Para ser encontrado pelos clientes quando eles mais precisam.
- Para acessar todas as informações referentes a pesquisas, visitas e navegabilidade que sua página oferece.
- Para receber comentários de quem já utilizou o seu serviço e extrair informações sobre o desempenho qualitativo de seu atendimento, fornecimento de produtos, serviços prestados, dentre outras coisas que ajudam a gerar um feedback direto do consumidor final.
- Responder e resolver possíveis problemas, esclarecer dúvidas, ouvir sugestões e diversas outras questões que tornam a comunicação e sua presença mais próxima de seus clientes.
- Criar uma página de seu negócio no Google e ter uma presença digital com fotos, promoções, horário de funcionamento ou qualquer tipo de informação que você julgue melhorar o desempenho e a comunicação com o seu público-alvo.





## Por que é importante estar no Google meu negócio?

- **Negócios locais:**

Escritórios, farmácias, academias, lojas de cosméticos, restaurantes, dentre outros que se encaixam como anunciantes com finalidade de captação de público. A ferramenta possibilita uma melhor visualização do endereço e horário de funcionamento de seu negócio.

- **Negócios online:**

E-commerce, blogs e sites também podem utilizar a ferramenta. Dependendo da estratégia usada pode ser bastante útil.

# Passo a passo para se cadastrar na plataforma:

## 01 Acesse

[google.com/intl/pt-BR\\_br/business/](https://google.com/intl/pt-BR_br/business/)

## 02 Clique

em "Gerenciar agora"

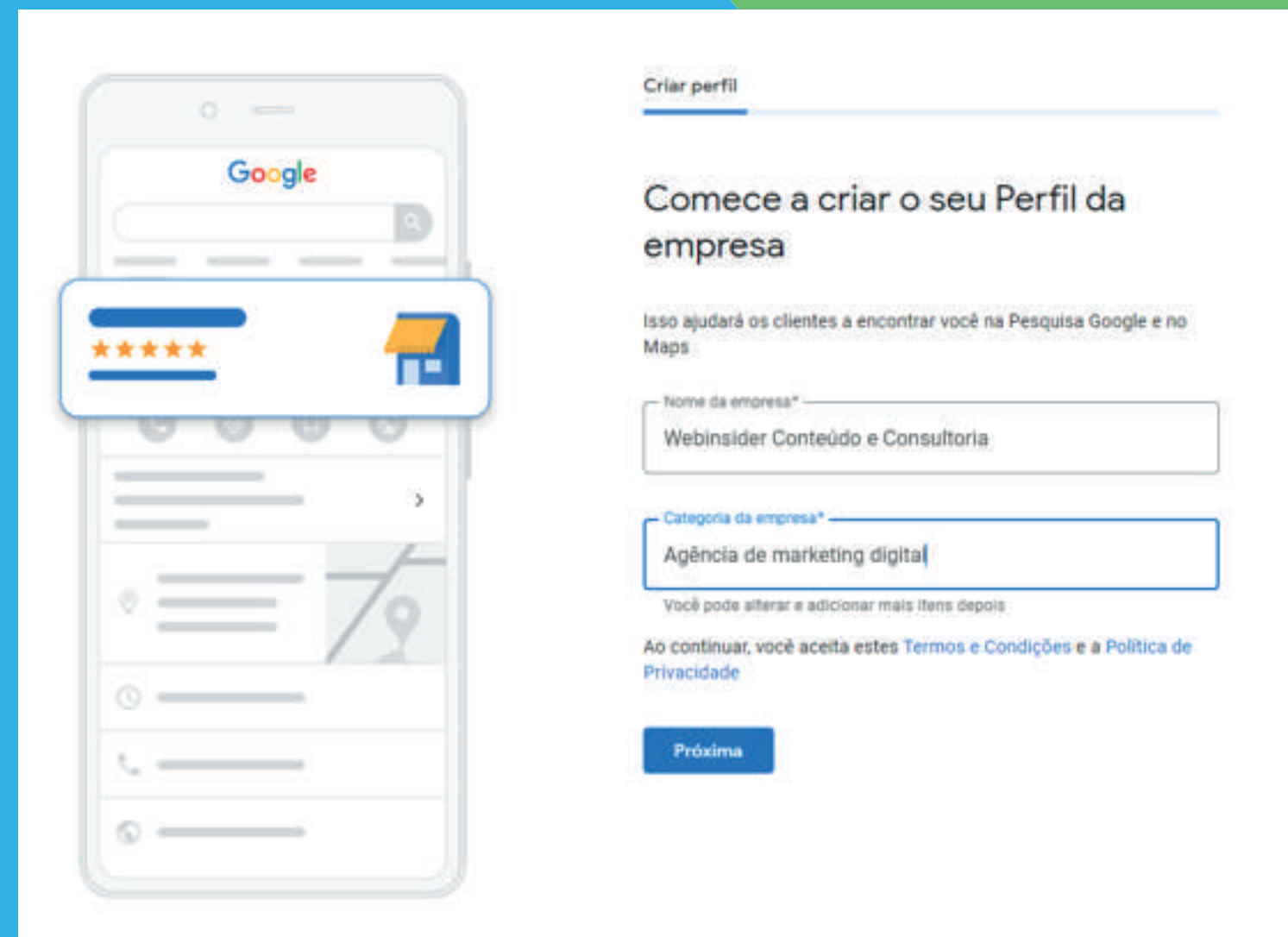


# Passo a passo para se cadastrar na plataforma:

## 03 E-mail e senha:

se você não estiver logado no gmail ou em outro aplicativo do Google, ele vai pedir o e-mail e senha de sua conta Google.

Nesse passo, é importante lembrar que se o seu negócio, site ou empresa física, tiver um login de cadastramento no Google, use-o para cadastramento do Google meu negócio, assim você não precisa ficar recebendo notificações em sua caixa de e-mail pessoal.



The image shows two side-by-side screenshots of the Google Business Profile creation process. On the left is a mobile app interface, and on the right is a web browser interface.

**Mobile App Interface:**

- At the top, the Google logo is visible.
- Below the logo is a search bar.
- A blue box with a white outline and a blue arrow points to the search bar.
- Below the search bar is a row of five stars.
- Below the stars is a blue box with a white outline and a blue arrow.
- Below the blue box is a row of five stars.
- Below the stars is a blue box with a white outline and a blue arrow.
- Below the blue box is a row of five stars.
- Below the stars is a blue box with a white outline and a blue arrow.

**Web Browser Interface:**

- At the top, the text "Criar perfil" is visible.
- Below the text is a blue box with a white outline and a blue arrow.
- Below the blue box is the text "Comece a criar o seu Perfil da empresa".
- Below the text is a blue box with a white outline and a blue arrow.
- Below the blue box is the text "Isso ajudará os clientes a encontrar você na Pesquisa Google e no Maps".
- Below the text is a blue box with a white outline and a blue arrow.
- Below the blue box is the text "Nome da empresa\*".
- Below the text is a blue box with a white outline and a blue arrow.
- Below the blue box is the text "Webinsider Conteúdo e Consultoria".
- Below the text is a blue box with a white outline and a blue arrow.
- Below the blue box is the text "Categoria da empresa\*".
- Below the text is a blue box with a white outline and a blue arrow.
- Below the blue box is the text "Agência de marketing digital".
- Below the text is a blue box with a white outline and a blue arrow.
- Below the blue box is the text "Você pode alterar e adicionar mais itens depois".
- Below the text is a blue box with a white outline and a blue arrow.
- Below the blue box is the text "Ao continuar, você aceita estes Termos e Condições e a Política de Privacidade".
- Below the text is a blue box with a white outline and a blue arrow.
- Below the blue box is a blue button with the text "Próxima".

# Passo a passo para se cadastrar na plataforma:

## 04 Cadastramento de localização:

Na página seguinte aparecerá uma caixa de busca com a inscrição "Encontrar sua empresa", digite o nome e verifique se ela já está cadastrada.

Caso não encontre, coloque o endereço completo, incluindo cidade e Estado.



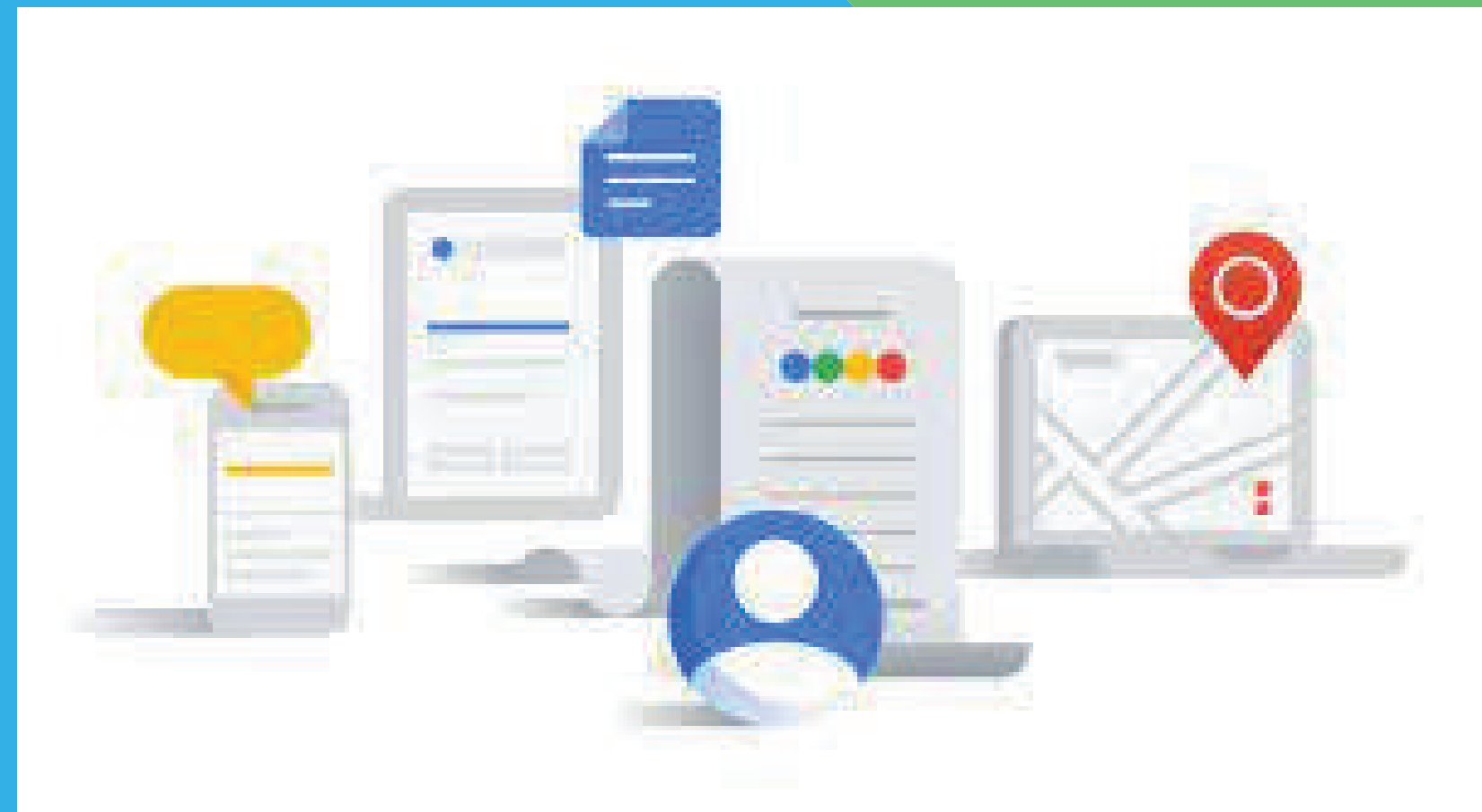
# **Passo a passo** para se cadastrar na plataforma:

## **05** Solicitação de Dados:

Você precisará preencher todas as informações solicitadas sobre o seu negócio.

## **06** Confirmação de informações e termos de serviço:

Confira se todas as informações foram digitadas corretamente e não se esqueça de autorizar os termos de serviço.



# Passo a passo para se cadastras na plataforma:

## 07 Código de autenticação:

apesar de todas as informações de confirmação serem feitas por e-mail, nesta etapa, a confirmação somente será feita por correspondência.

Você receberá no endereço cadastrado um código de autenticação que deve ser validado neste mesmo endereço online no prazo máximo de trinta dias. Só após a autenticação do código enviado, o seu status será modificado do "não confirmado" para "confirmado".



## Dicas importantes:

**Faça o tour virtual pela ferramenta para que você conheça todas as funcionalidades oferecidas e detalhes de preenchimento.**

**Tente sempre colocar o maior número de informações para que o seu perfil fique cada vez mais completo e dinâmico.**

**Também é fundamental que você acesse o seu perfil no Google meu negócio com regularidade e o mantenha sempre atualizado.**



e-book  
**Google**



**QUER SABER MAIS?**

Central de Relacionamento

**0800 570 0800**

**[www.sebrae.com.br](http://www.sebrae.com.br)**